



АДМИНИСТРАЦИЯ ГОРОДА ПЕРМИ  
ДЕПАРТАМЕНТ ЗЕМЕЛЬНЫХ ОТНОШЕНИЙ

РЕШЕНИЕ

О размещении объектов № 2442 от 25.12.2019

г. Пермь, ул. Сибирская, 15

Департамент земельных отношений администрации города Перми в соответствии с пунктом 3 статьи 39.36 Земельного кодекса Российской Федерации, Положением о порядке и условиях размещения объектов на землях или земельных участках, находящихся в государственной или муниципальной собственности, на территории Пермского края без предоставления земельных участков и установления сервитутов, публичного сервитута, утвержденным постановлением Правительства Пермского края от 22.07.2015 № 478-п

**разрешает:** Арефьевой Валентине

**размещение объекта:** проезд, для размещения которого не требуется разрешения на строительство, к земельному участку с кадастровым номером 59:01:3812931:67, расположенному по адресу: Пермский край, г. Пермь, ул. Верхнеудинская

**на землях:** государственная собственность на которые не разграничена

**на срок:** 11 месяцев

**местоположение:** Пермский край, г. Пермь, Орджоникидзевский район, ул. Верхнеудинская

Территория, согласно схеме, расположена в зонах с особыми условиями использования территорий: охранный зона объектов электросетевого хозяйства, приаэродромная территория аэродрома аэропорта Большое Савино.

Арефьевой В.А.:

1. Соблюдать порядок использования земельных участков, установленный постановлением Правительства Российской Федерации от 24.02.2009 № 160

«О порядке установления охранных зон объектов электросетевого хозяйства и особых условий использования земельных участков, расположенных в границах таких зон»;

2. Соблюдать правила охранных зон воздушного пространства, установленные постановлением Правительства Российской Федерации от 11.03.2010 № 138 «Об утверждении Федеральных правил использования воздушного пространства Российской Федерации».

**Приложение:** схема предполагаемых к использованию земель или части земельного участка на 1 л. в 1 экз.

Начальник отдела  
предоставления земельных участков  
по работе с юридическими лицами



Н.М. Санникова

## СХЕМА

### предполагаемых к использованию земель или части земельного участка

Объект: Проезд к земельному участку с кадастровым номером 59:01:3812931:67, расположенному по адресу: Пермский край, г. Пермь, ул. Верхнеудинская

Местоположение: Пермский край, г. Пермь, ул. Верхнеудинская

Площадь земель: 291 м<sup>2</sup>

Категория земель: земли населенных пунктов

Вид разрешенного использования: Проезд к земельному участку с кадастровым номером 59:01:3812931:67, расположенному по адресу: Пермский край, г. Пермь, ул. Верхнеудинская

Условный номер земельного участка - :3У1

Обозначение характерных точек границ	Координаты, м	
	X	Y
1	2	3
1	526417.96	2241360.57
2	526419.02	2241359.33
3	526421.86	2241361.81
4	526434.63	2241372.54
5	526439.53	2241377.52
n1	526429.48	2241388.46
n2	526409.08	2241370.35
n3	526411.08	2241368.00
6	526426.19	2241381.35
7	526430.16	2241376.86
n4	526415.31	2241363.71

Описание границ смежных землепользователей:

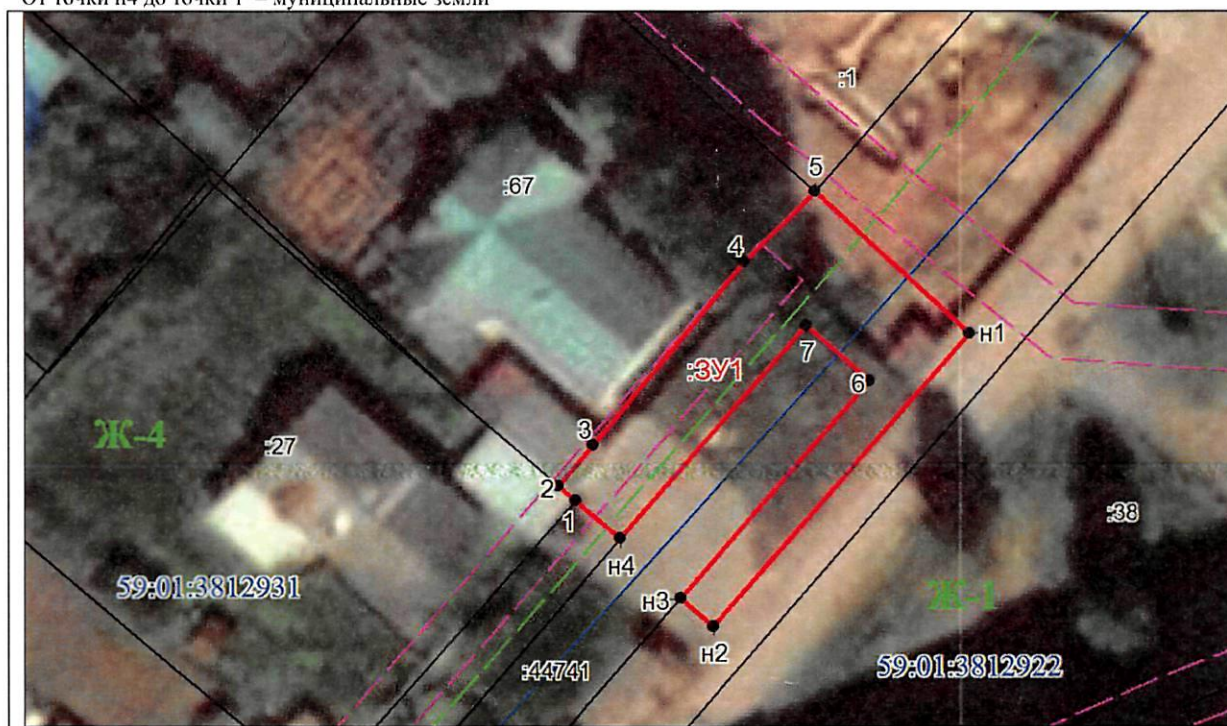
От точки 1 до точки 2 – земельный участок с кадастровым номером 59:01:3812931:27

От точки 2 до точки 5 – земельный участок с кадастровым номером 59:01:3812931:67

От точки 5 до точки n3 – муниципальные земли

От точки n3 до точки n4 – земельный участок с кадастровым номером 59:01:0000000:44741

От точки n4 до точки 1 – муниципальные земли



Масштаб 1:500

Условные обозначения:

:3У1	Обозначение земельного участка
—	Границы земель, предполагаемых к использованию
•	Характерная точка границы, сведения о которой позволяют однозначно определить ее положение на местности
—	Существующая часть границы, имеющиеся в ЕГРН сведения о которой достаточны для определения ее местоположения
:1	Кадастровый номер земельного участка
—	Граница кадастрового квартала
59:01:3812931	Обозначение кадастрового квартала
—	Граница охранной зоны
Ж-4	Граница и обозначение территориальной зоны

Заявитель

*В.А. Арсенов*  
(подпись, расшифровка подписи)